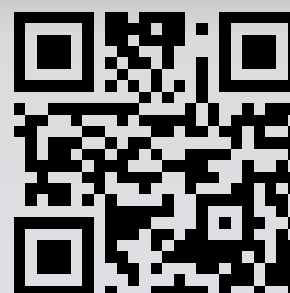
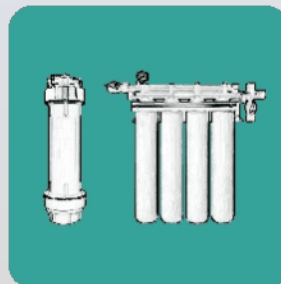
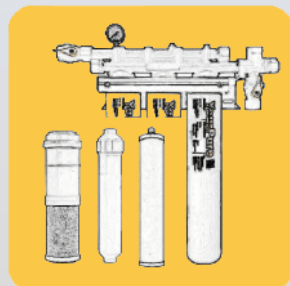


YourPure 模組化淨水器/濾心模組



E-NETWAY LTD. <https://www.e-netway.com>
lifewater@e-netway.com

高雄市三民區民族一路521-2號17樓

Tel : +886-7-3987938 Fax : +886-7-3986938

LifeTech
www.e-netway.com

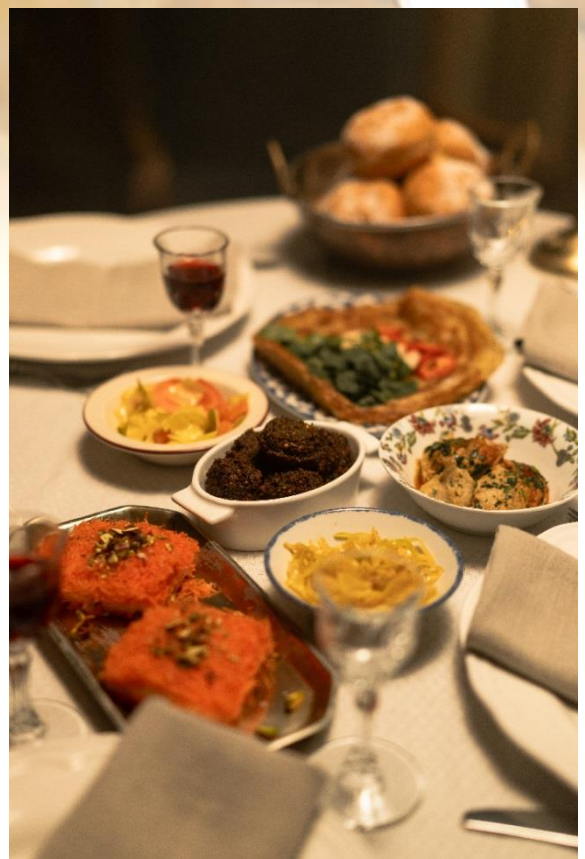
我們喝的水

當我們打開家中的水龍頭，水流出來；這看似普通的一瞬間，背後卻蘊藏著水的奧秘與故事。

水不僅可以滋潤我們的喉嚨，還可以清潔我們的身體，還有許多魔法般的作用。水可以運送養分、氧氣至組織器官，也可以將細胞代謝所產生的廢物（尿素、二氧化碳），經腎臟、或肺臟排出體外。在細胞組織中，水參與所有代謝的水解反應，也有調節體內酸鹼平衡的功能。沒有水，細胞組織無法正常運作，養分與氧氣無法輸送，人就無法存活。它能吸收熱量，調節溫度，也能溶解許多物質，讓我們的生活更加便利。

但是，我們喝的水不止是 H_2O 。它可能含有各種礦物質，如鈣、鎂、鐵，或微生物，像細菌和病毒。這些都是來自自然界的恩賜，但有時也需要小心處理。因此，水的來源和品質至關重要。

為了確保我們喝的水是安全的，水處理成為了必要的一環。從水源到我們的家，水可能經過多重過濾、消毒等處理程序。這確保了水的品質達到我們的健康標準，讓我們可以放心地飲用。



為什麼你需要自製淨水器

您是否知道每個地區的水質和處理方式都不同，建築形式也不同；這意味著您必須知道自己需要什麼樣的淨水器，並且可以自行決定其功能和類型。您有興趣學習如何創建自己的濾水器嗎？別再猶豫了！我們的 DIY 水過濾器指南提供瞭如何使用現成材料構建簡單有效的水過濾系統的逐步說明。

社區大樓

大樓水塔通常會定期清洗，你該注意的是自來水消毒的餘氯。



透天厝

透天厝的水塔使用量慢，氯氣可能早就消失殆盡，該注意的反而是青苔孢子等。



山泉水

山區社區可能直接引接山泉水使用，應該注意的是寄生蟲卵。



地下水

郊外地區你可能使用地下水，應該注意的是有沒有重金屬污染。



核心技術

顆粒去除

幾乎所有水源中都存在顆粒。顆粒範圍包括岩石、沉積物、污垢、灰塵、淤泥或較小尺寸的微生物（包囊和賈第鞭毛蟲）、藻類或細菌、病毒等。

去除消毒餘氯、異味（氯/氯胺/氟化物）

當自來水通過數英里的管道輸送到社區時，自來水可能已被細菌污染，導致人們生病。為了防止細菌生長，水廠會添加消毒劑，通常是氯、氯胺或氟化物等。然而，這些添加劑對人體不利。

除菌

水傳播疾病是由病原微生物引起的，最常見的是在受污染的淡水、輸水管或蒸餾水中傳播。感染通常發生在洗澡、洗滌、飲用、準備食物或食用受感染食物的過程。各種形式的水源性腹瀉病可能是最突出的例子。

中空纖維膜的孔徑為0.1微米，而最小的細菌也大於0.2微米。因此它對於去除細菌、驅除原蟲有非常高的功效。

除了細菌和寄生蟲之外，它還可以過濾掉微塑料，並且可以保留對人體有益的礦物質。

去除重金屬

地下水中的重金屬（鎘、鉻、砷、鉛、鎳和錫）對人類健康構成威脅。不僅是地下水，舊的管道和水龍頭也會將鉛離子釋放到自來水中。有效的重金屬減排解決方案是獲得安全用水的首要需求。

抑制水垢

鈣會在管道、器具和其他管道表面上產生水垢。

這導致更高的暖氣和能源成本以及昂貴的維修費用，例如商業應用中的製冰機、咖啡機、洗碗機和鍋爐。

水垢也可能是細菌生長的來源。

孔徑尺寸：標稱1um，
減少囊孢，石棉
過濾餘氯和氣味。
碘值>1000

為什麼要使用高密度活性碳棒：
使用0.5~1um高密度活性碳棒，相對於
一般製程。可獲得以下優點：

1. 更多過濾孔
2. 更好的吸附過濾效果
3. 較長的使用壽命
4. 低壓降
5. 更佳的口感



General
carbon block

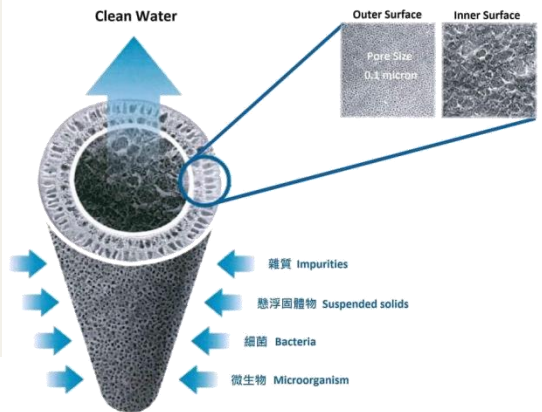
High density
carbon block

High density
Reduce lead








- 使用 NSF 61 認證和 FDA 批准的 PSF
- 採用NSF 42認證中空纖維
- 優異的親水性和耐氯性
- 無化學添加保存
- 高通量不對稱結構
- 嵌入式排氣纖維，避免阻塞氣流

為什麼選擇中空絲膜

中空絲膜的過濾孔徑只有0.1微米，而最小的細菌大於0.2微米。此過濾器在去除細菌（例如，彎曲桿菌、沙門氏菌、志賀氏菌、大腸桿菌）和去除原生動物（例如，隱孢子蟲、賈第鞭毛蟲）方面具有非常高的效率。除了細菌和寄生蟲之外，它還可以過濾掉微塑料，但中空絲膜可保留水中的礦物質。

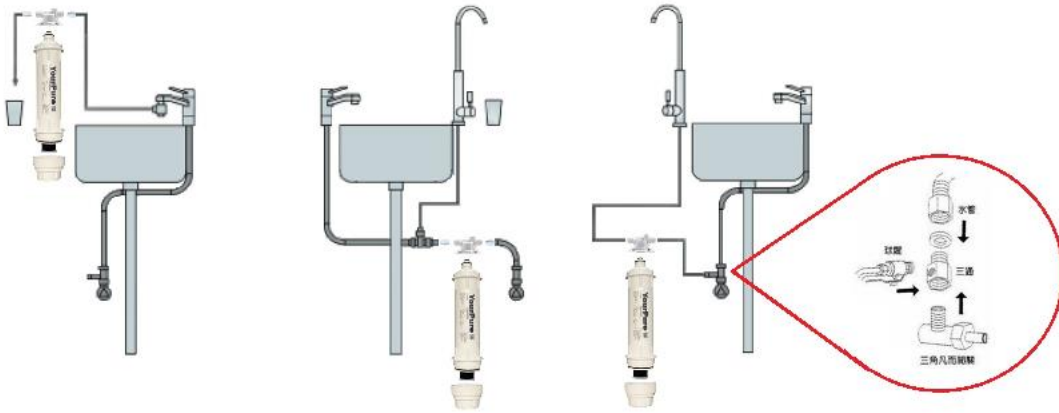


濾心模組家族

	型號	過濾水中餘氯和異味	去除五金管件鉛及重金屬	過濾囊胞、寄生蟲、石棉、塑膠微粒	抑制細菌	過濾細菌	過濾孔徑
	YQF-555 銀添除鉛型 高密度活性碳棒 中空絲膜	●	●	●	●	●	0.1 um
	YQF-553A 銀添除鉛型 高密度活性碳棒	●	●	●	●		0.5~1 um
	YQF-553 除鉛型 高密度活性碳棒	●	●	●			0.5~1 um
	YQF-552 高密度活性碳棒	●		●			0.5~1 um
	YQF-1153A YQM-011+YQM-053A 中空絲膜 + 銀添除鉛 高密度活性碳棒	●	●	●	●	●	0.1 um
	YQF-1152 YQM-011+YQM-052 中空絲膜 + 除鉛 高密度活性碳棒	●		●		●	0.1 um
	YQF-1121 YQM-011+LTM-021 中空絲膜 + 銀添顆粒碳模組	●		●			



淨水器安裝 | 濾心更換



拆卸舊濾心

安裝新濾心



1. 對準濾殼中心洞口插入濾心。
2. 稍稍搖晃濾心，確認是否插入。
3. 押入碳棒到底。



Q1. 為什麼需要自己DIY淨水器濾心?

淨水器濾心DIY不是為了省錢，而是為了更了解您喝的水，還可以減少對地球的污染。

每個地區和不同的建築形式其實水質和必須處理的方式都不同；所以我們必須知道需要的是什麼樣的淨水器並且可以自己決定它的功能和型式。

Q2. 我們家裡淨水器的水可以生飲嗎?

先確定家裡的淨水器濾心是哪一種材質。

一般而言市面上可生飲的淨水器有RO逆滲透、UV殺菌燈、中空絲膜。

RO逆滲透是目前過濾效果最好的淨水方式，但也因為乾淨所以造水速度慢，通常會在後面加裝一個蓄水筒；久了之後這個蓄水筒反而變成了細菌滋生的溫床，所以建議將蓄水筒後面的最後一道濾心更換成中空絲膜濾心來確保最後的飲用水品質。

有些標榜體積小的複合式濾心為了達到生飲功能，會在最後裝置一支UV殺菌燈；但請先跟業者確認UV燈對水流過去的瞬間殺菌時間是否足夠。

中空絲膜濾心可以過濾掉0.1微米以上的雜質，包含所有細菌。中空絲膜前面再搭配活性炭濾心即可達到自來水生飲的要求，而且不排放廢水也免耗電。

Q3. 我們家的電解水機可以生飲嗎?

電解跟過濾是兩種不同的功能。

電解是把中性水利用電解方式提供鹼性水給我們飲用；但能否生飲還是要看過濾系統而定。

坊間的電解水機有活性炭和中空絲膜兩種過濾方式，如果只有活性炭濾心就不建議生飲了。

Q4. 淨水器出來的水煮過之後會有白色的茶垢，怎麼辦?

那是因為當地自來水水質偏硬，也就是水中鈣鎂離子的含量較高在煮沸加熱時產生碳酸鈣。

硬水對人體無害，它只含有微量的鈣，並不會造成腎結石只會影響飲用口感。

如果真要改善，只需要在活性炭濾心和中空絲膜(或RO膜)濾心之前加裝離子交換樹脂濾心即可。



產品的循環利用

我們對於產品的設計本於可重複使用避免資源浪費為目標，所使用的外殼材質均為可回收的PP材質。

這款YourPure環保DIY濾心，以可重複使用的外殼搭配模組化的濾材模組讓消費者可以依照自己的需求打照自己的濾水器。

一如我們對ESG的承諾：

我們也一直在尋找對更換下來舊活性碳棒重複利用的方式。

對於最大宗的活性碳濾材，我們鼓勵大家重新利用你的活性碳濾心。

因為碳對植物的成長有很大的幫助，我們不希望它只是被丟進垃圾桶。

你可以把它當作花盆使用，除了供給植物成長所需要的碳，多孔性的結構更可儲存養分和水分。

我們募集你的想法，請將你的創意分享給我們。



關於諾威聯合

Your best water purification partner.

諾威淨水基於NSF42豐富的經驗，致力於為餐飲、飲料、廚房、戶外和浴室應用以及水處理行業提供最佳性價比的產品。我們可以提供完整的交鑰匙解決方案，或客製化的濾心或系統。

我們為你提供可以決定需要的過濾效果和型式的淨水解決方案和配件，來滿足你的淨水需求。

